

Возможные варианты работы с почтой @nngasu

Перед началом настройки необходимо убедиться, что у Вас есть пароль от почтового ящика. Если пароль утерян, необходимо обратиться в службу технической поддержки, написав письмо на адрес ithelp@nngasu.ru или позвонив по телефону 28-08-456.

Выберите свой вариант:

1. С мобильного телефона
2. С личного компьютера/ноутбука
 - a. С помощью Интернет-браузера, используя личный почтовый ящик, например, @mail.ru
 - b. С помощью почтового клиента Thunderbird

С мобильного телефона

Для работы с почтой на мобильном телефоне под управлением Android можно воспользоваться программой GMail.

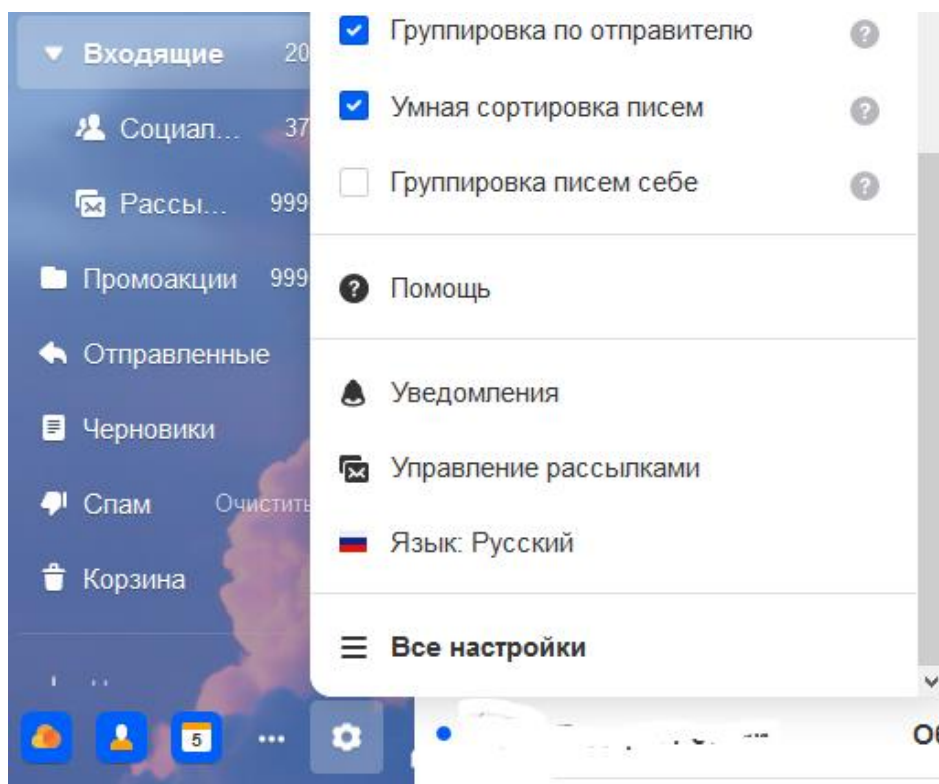
Для настройки откройте программу, нажмите на три горизонтальные полоски в левом верхнем углу. Выберите: Настройки → Добавить новый аккаунт → Другой. Затем введите свой адрес электронной почты и нажмите «Настроить вручную» → Далее. Отвечая на вопросы программы, используйте информацию из раздела "Параметры настройки электронной почты @nngasu".

С помощью Интернет-браузера, используя личный почтовый ящик

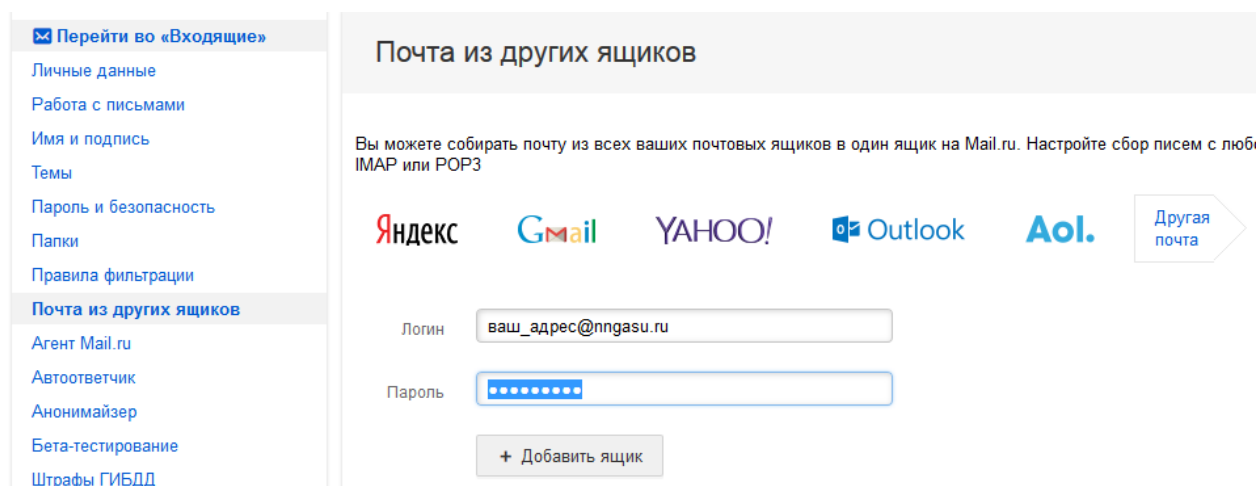
Этим способом Вы сможете настроить пересылку всех писем из ящика @nngasu.ru на свой почтовый ящик (Mail.ru, Яндекс, Google и др.).

Mail.ru

Войдите через Интернет браузер в свой почтовый ящик Mail.ru. В левом столбце нажмите на значок Шестеренки (Настройки). Выберите внизу списка «Все настройки».



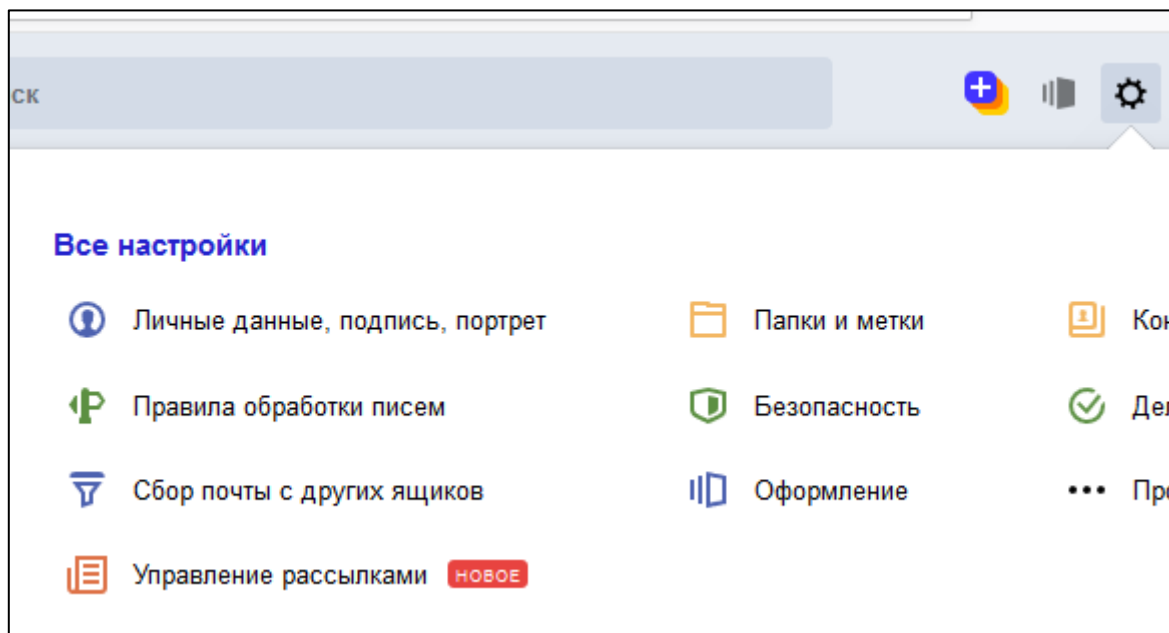
В левом столбце нажмите «Почта из других ящиков». Введите логин и пароль от почты ННГАСУ.



Нажмите кнопку «+Добавить ящик».

Яндекс

На странице своей почты по адресу mail.yandex.ru нажать на значок Шестеренки и, далее, «Сбор почты с других ящиков».



Заполните параметры почты в соответствии с разделом «Параметры настройки электронной почты @nngasu».

Сбор почты с других ящиков

Почта → [Все настройки](#) → Сбор почты

Добавьте ящики, с которых хотите пересылать почту на Яндекс, и укажите, куда складывать письма.

[Mail.ru](#) [Gmail](#) [Outlook](#)

Почта в другом сервисе

Почта:

Пароль:

Параметры вашего почтового сервера

Протокол:

Логин:

Сервер:

Порт:

Использовать протокол SSL-шифрования

Сохранять оригиналы писем в ящике

[Включить сборщик](#)

Сбор почты с других ящиков

Почта в другом сервисе

Почтовые программы

Прочие параметры

Язык: Русский

Часы: UTC+03:00

[Изменить часовой пояс](#)

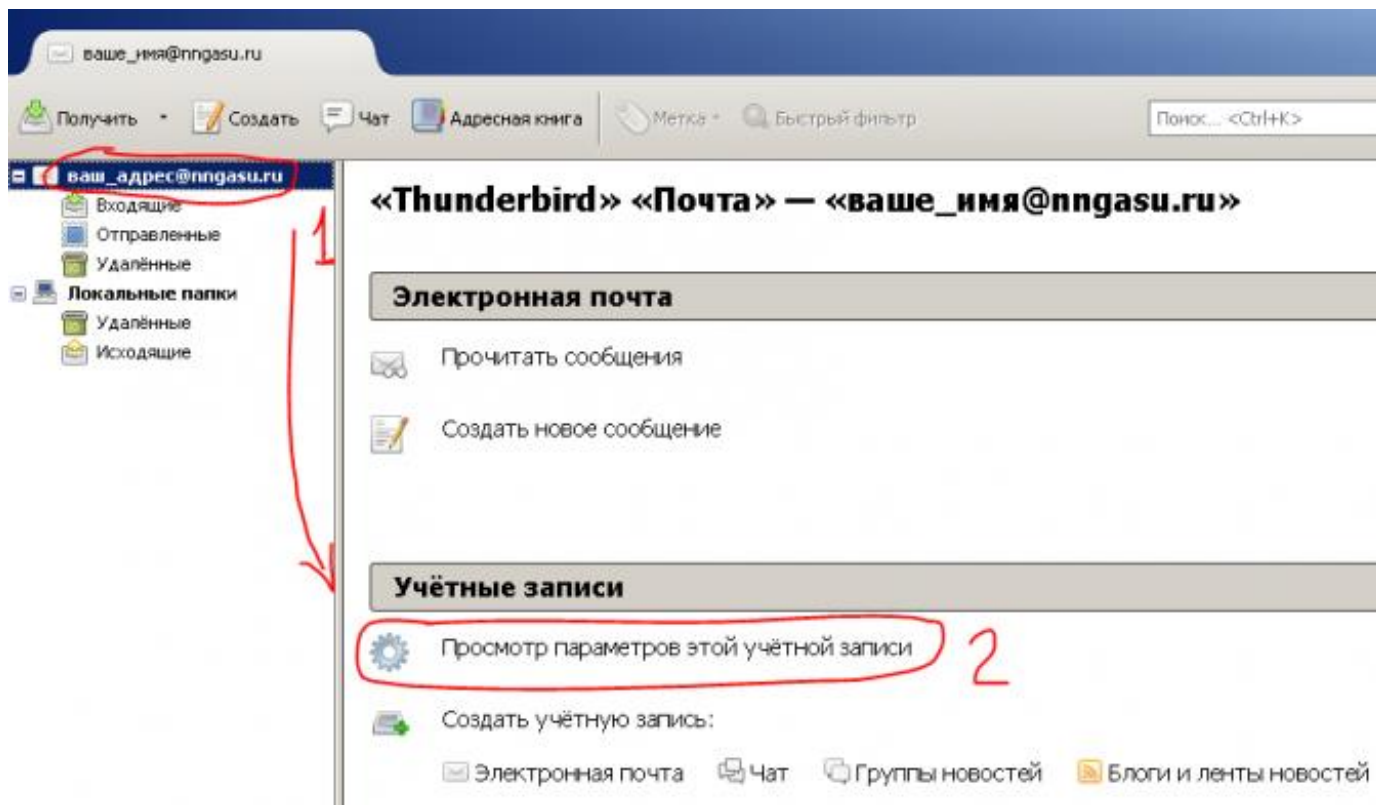
[Поменять пароль](#)

[Указать свои данные](#)

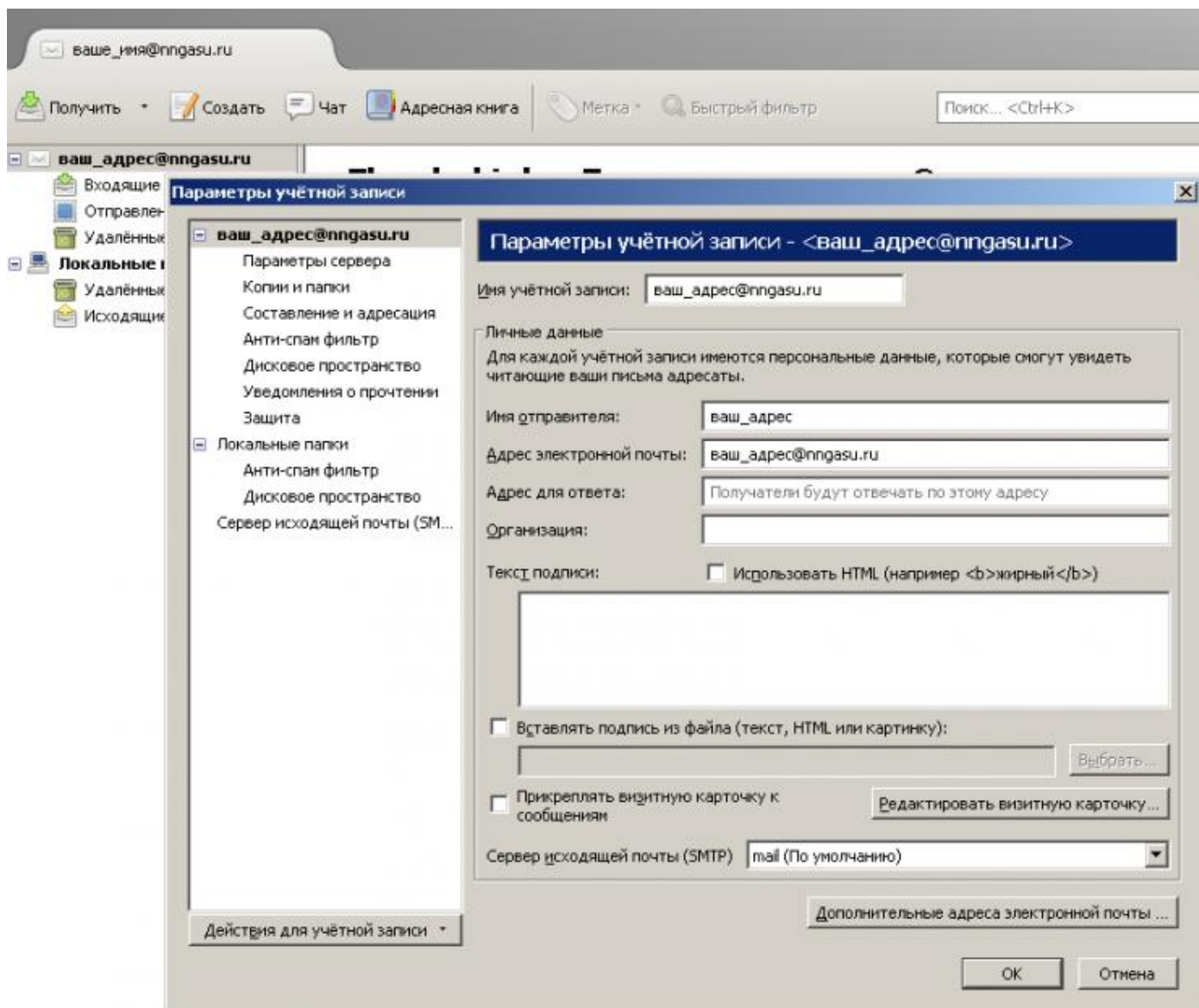
Нажмите кнопку «Включить сборщик».

С помощью почтового клиента Thunderbird

- 01) Запустите приложение, если оно ещё не запущено. В левой части окна нажмите на имя вашей учётной записи (в примере «ваш_адрес@nngasu.ru») (1 на рис.). В главном окне программы нажмите на кнопку «Просмотр параметров этой учётной записи» (2 на рис.):



- **02)** Откроется окно «Параметры учётной записи». В левой части этого окна выберите вашу учётную запись. На примере она называется «ваш_адрес@nngasu.ru» (1 на рис.):



- **03)** Заполните поля данными как на рисунке ниже, заменив имя и адрес электронной почты на свои:

Параметры учётной записи - <mail>

Имя учётной записи: mail.nngasu.ru

Личные данные
Для каждой учётной записи имеются персональные данные, которые смогут увидеть читающие ваши письма адресаты.

Имя отправителя: Иванов Иван

Адрес электронной почты: ваш_адрес@nngasu.ru

Адрес для ответа: ваш_адрес@nngasu.ru

Организация: ННГАСУ

Текст подписи: Использовать HTML (например жирный)

Вставлять подпись из файла (текст, HTML или картинку):

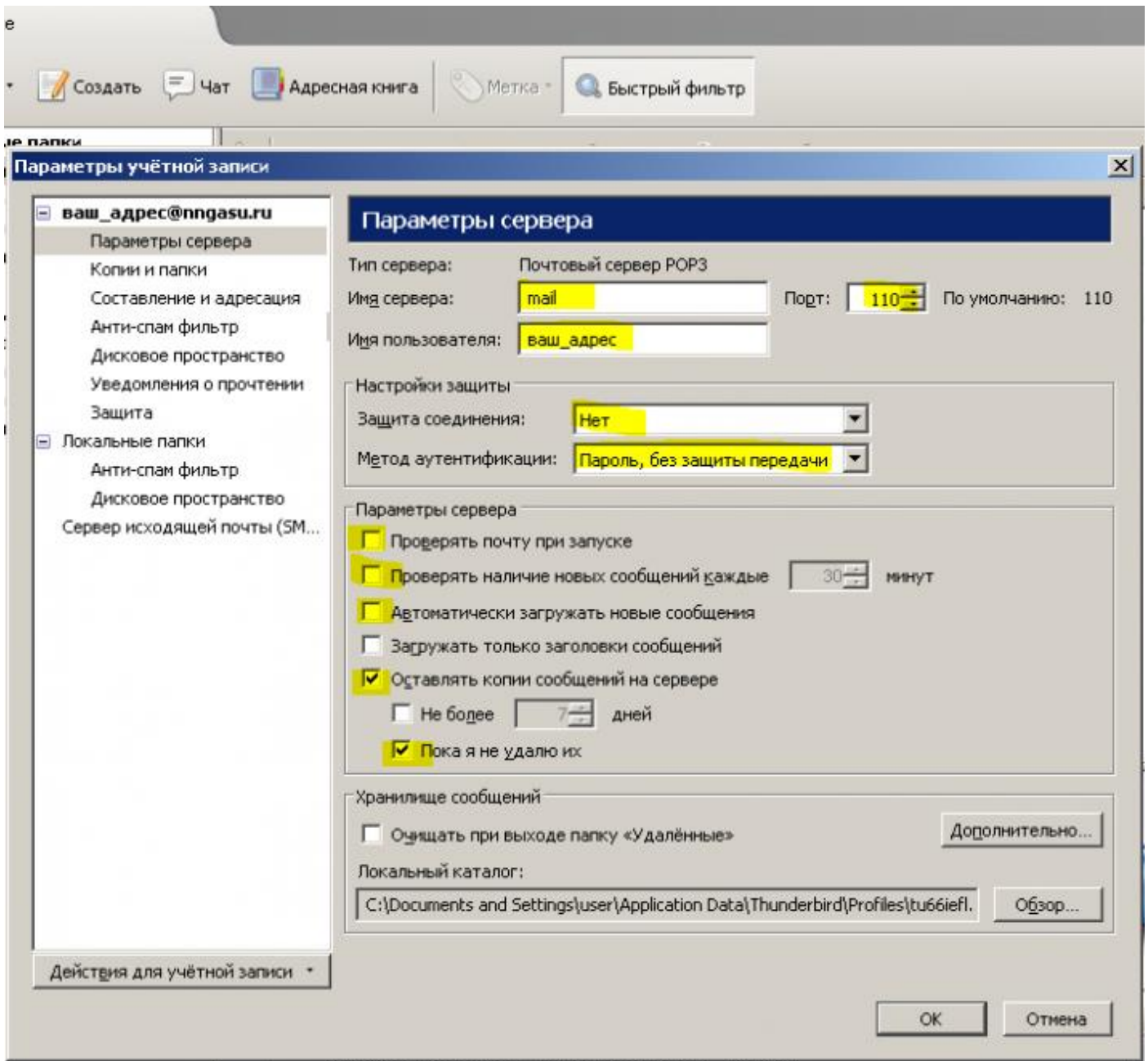
Прикреплять визитную карточку к сообщениям

Сервер исходящей почты (SMTP) mail (По умолчанию)

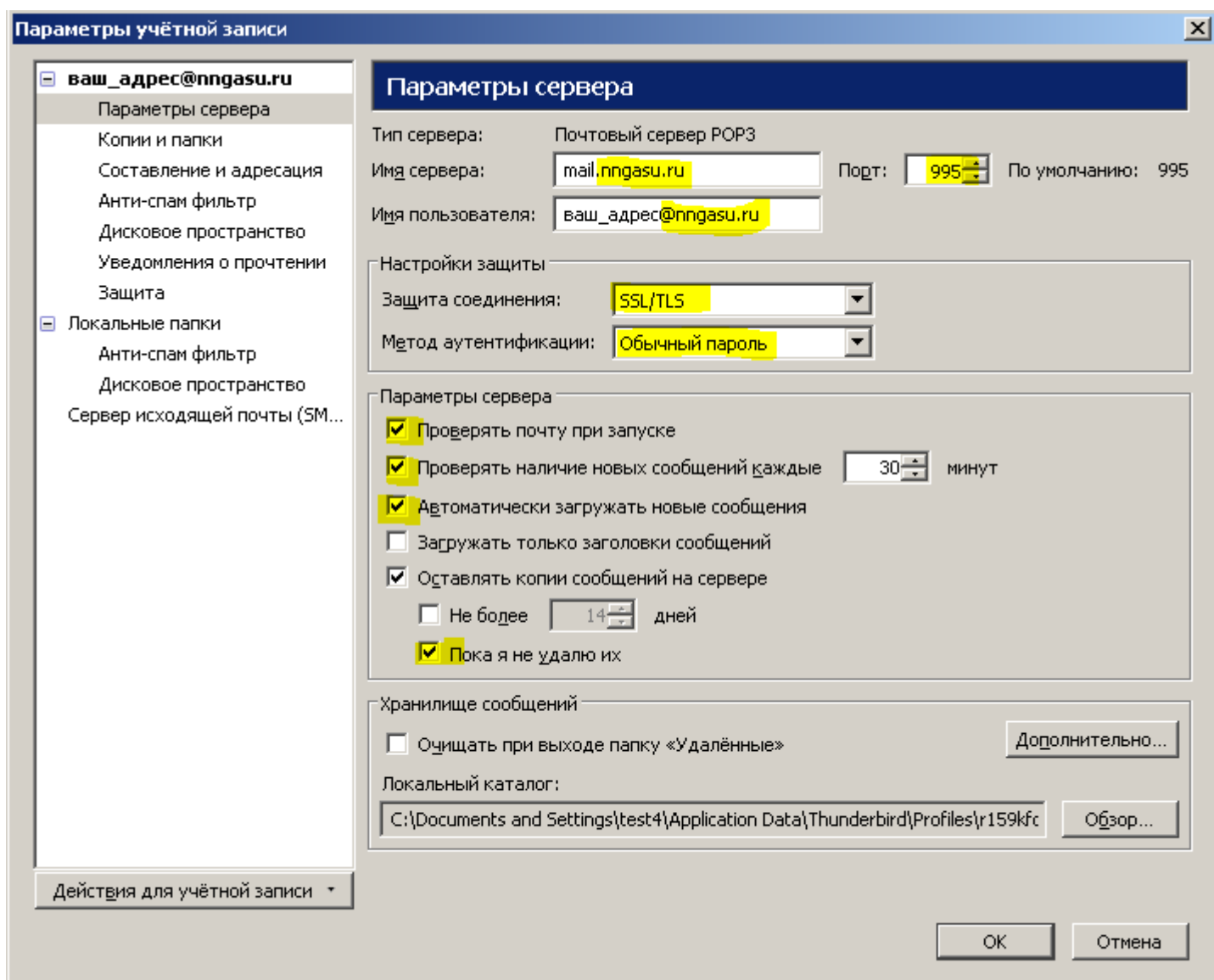
Дополнительные адреса электронной почты ...

OK Отмена

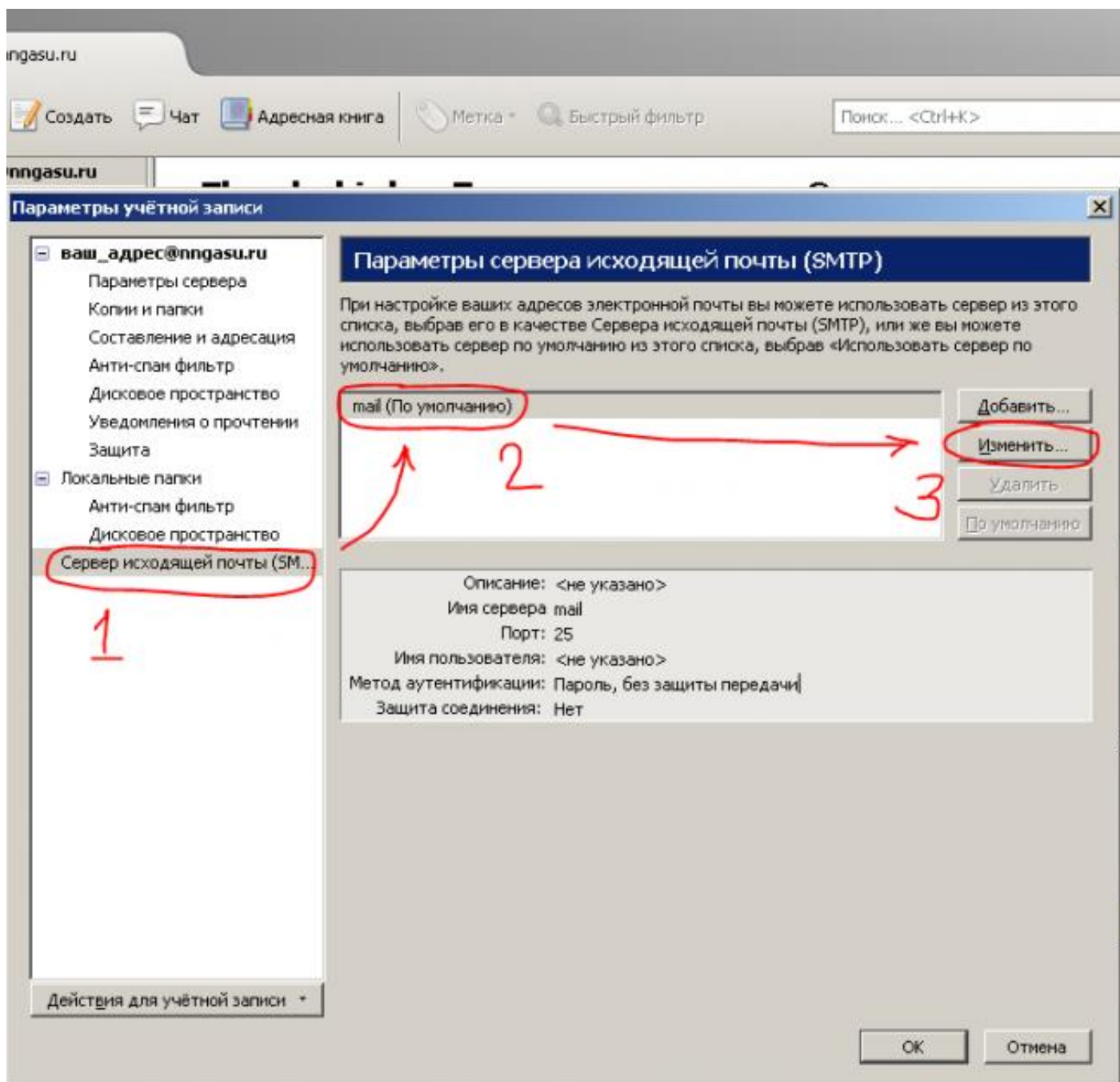
- **04)** После этого в левой части окна выберите пункт «**Параметры сервера**».
Обратите внимание на помеченные поля. Их значения будут изменены:



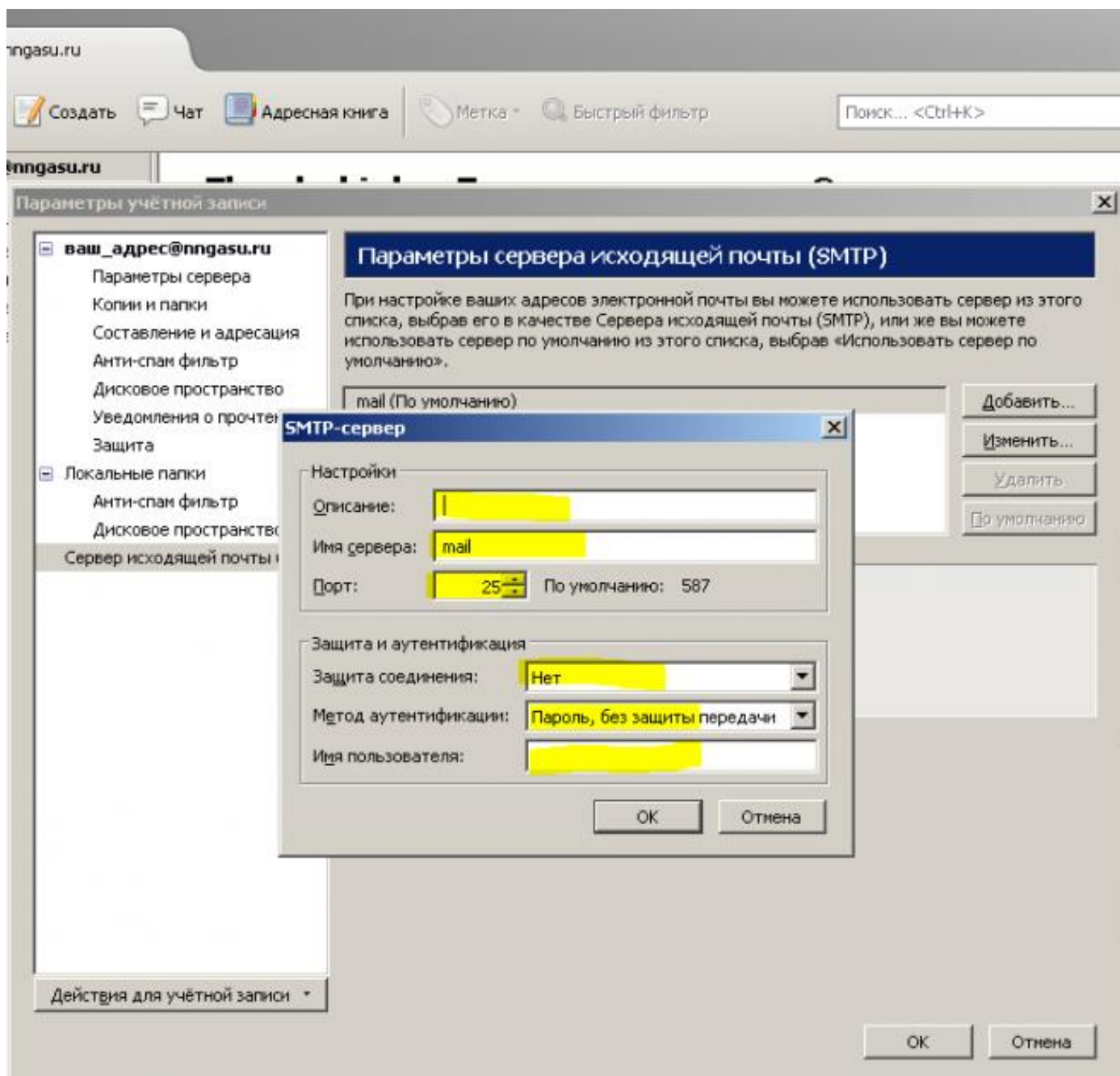
- 05) Измените помеченные поля в соответствии с рисунком ниже.



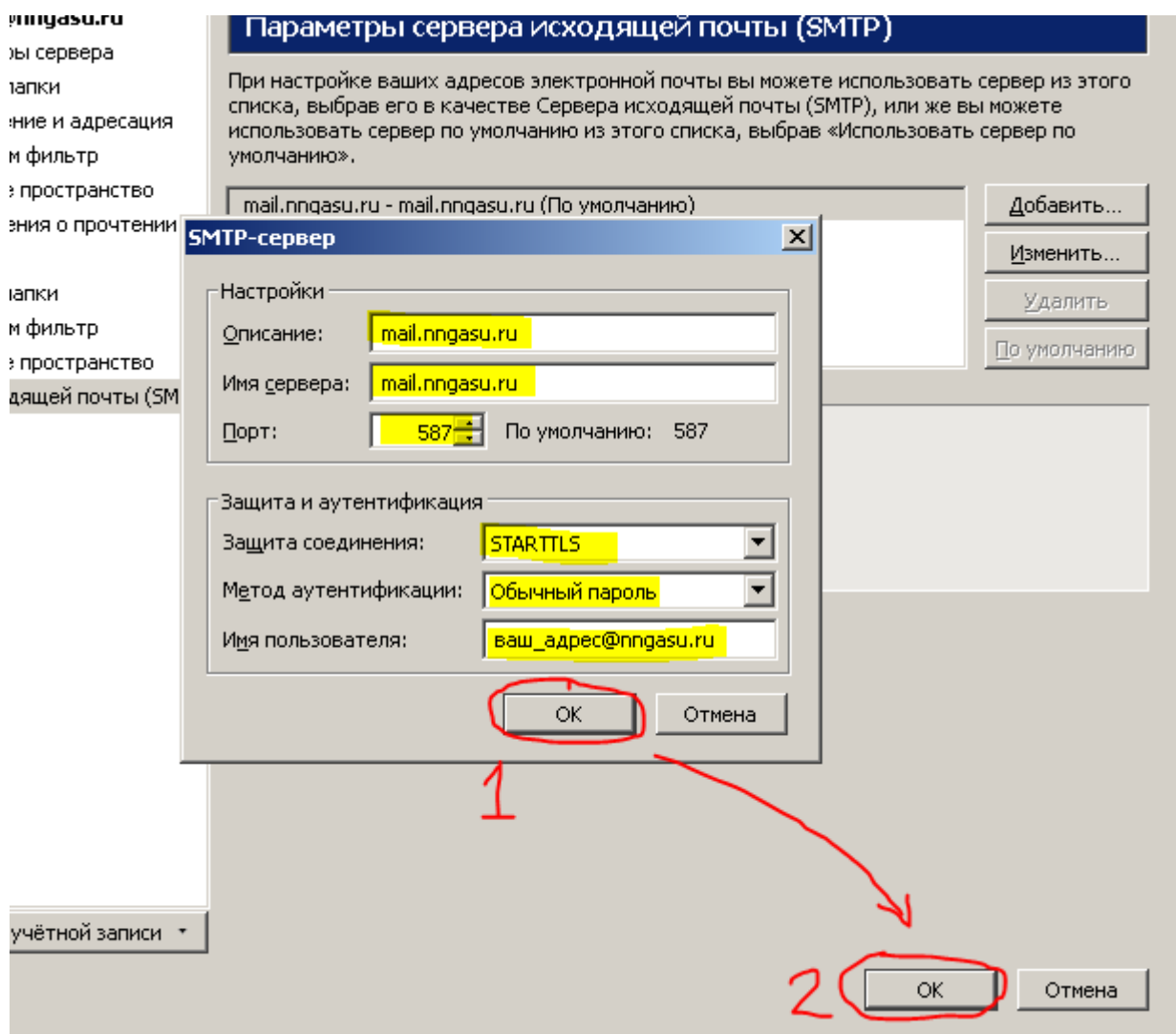
- **06)** После этого в левой части окна параметров выберите пункт «Сервер исходящей почты (SMTP)». После чего выберите имя сервера с пометкой «По умолчанию» (имя в примере «mail» - **Внимание! Имя может отличаться!**) и нажмите кнопку «Изменить»:



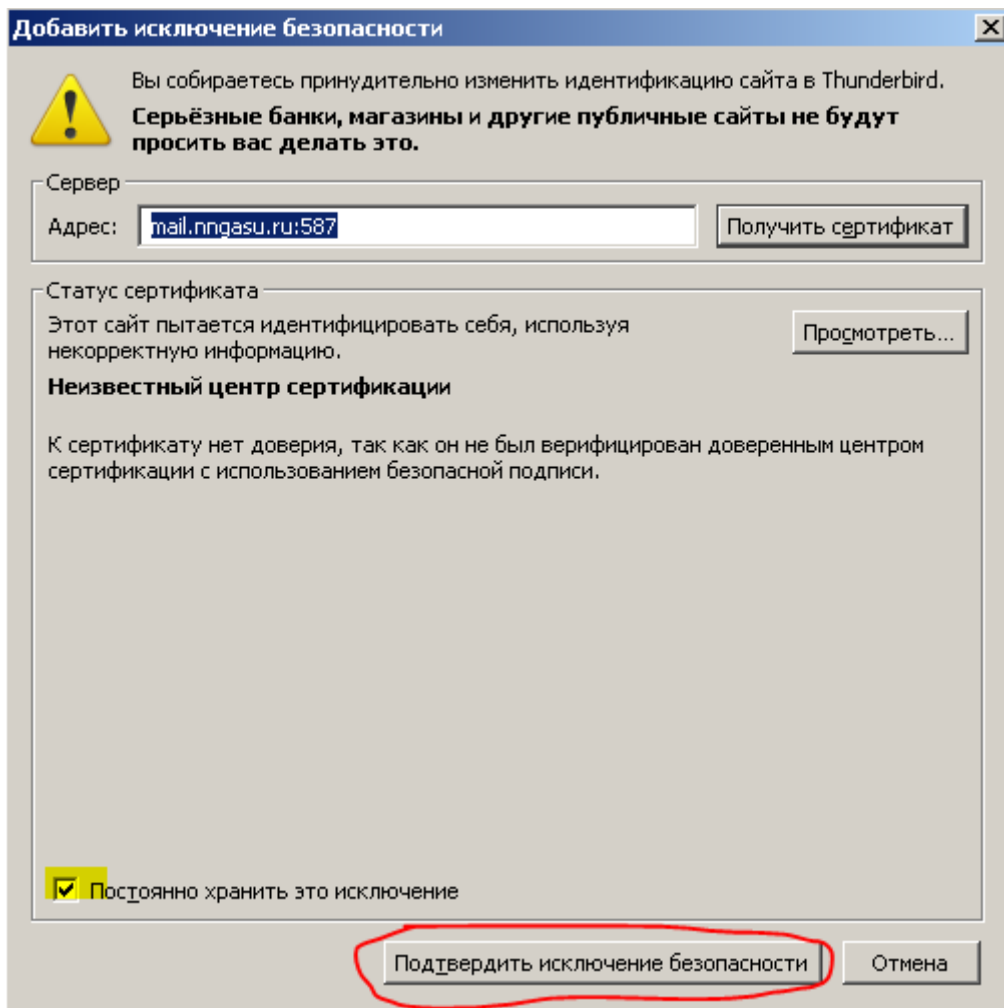
- 07) Откроется настройка параметров SMTP-сервера «SMTP-сервер». Отмеченные поля будут изменены:



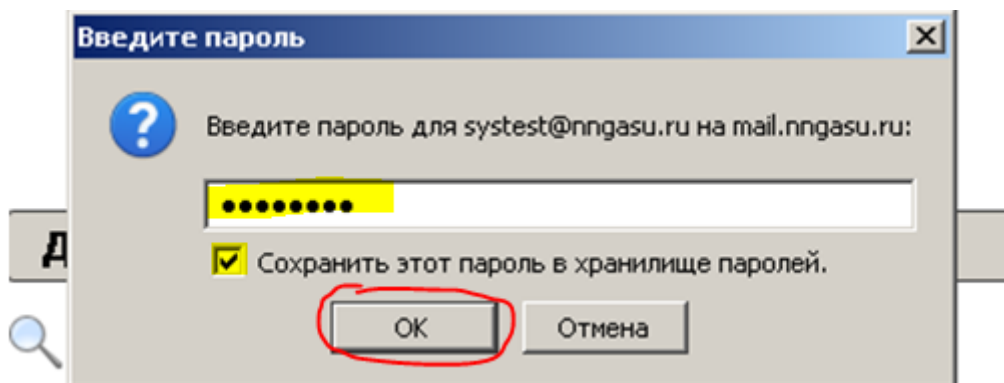
- **08)** Измените помеченные поля в соответствии с рисунком ниже. Теперь последовательно закройте окна, нажимая кнопки «ОК»:



- **09)** При попытке отправить/получить почту возникнут окна «Добавить исключение безопасности» (несколько штук). Необходимо убедиться, что установлена галка «Постоянно хранить это исключение» и нажать кнопку «Подтвердить исключение безопасности». В дальнейшем окна появляться не будут:



- **10)** При попытке отправить/получить почту необходимо будет ввести пароль и установить галку «Сохранить этот пароль в хранилище паролей». В дальнейшем окно появляться не будет:



Настройка закончена.

Проверить работоспособность почты можно, например, отправив письмо самому себе.

В случае возникновения ошибок – внимательно пройдите инструкцию ещё раз. Если ошибка не устранена – оставьте заявку в техническую поддержку (т. 280-84-56).

Параметры настройки электронной почты @nngasu вне университета

Сервер входящей почты

Тип соединения (аккаунта): POP3

Имя пользователя (адрес электронной почты): *ваш_адрес*@nngasu.ru

Пароль: *Ваш_пароль*

Сервер: mail.nngasu.ru

Порт: 995

Тип безопасности (SSL): SSL/TLS

Сервер исходящей почты

Имя пользователя: *ваш_адрес*@nngasu.ru

Пароль: *Ваш_пароль*

Сервер SMTP: mail.nngasu.ru

Порт: 587

Тип безопасности (SSL): STARTTLS (принимать все сертификаты)